

Carcinoma della prostata clinicamente localizzato

... alternative alla chirurgia



Villa Sergio

Dipartimento di Diagnostica per Immagini e Radioterapia, S.C. Radioterapia – 1



FONDAZIONE IRCCS
ISTITUTO NAZIONALE
DEI TUMORI



PROGRAMMAPROSTATA

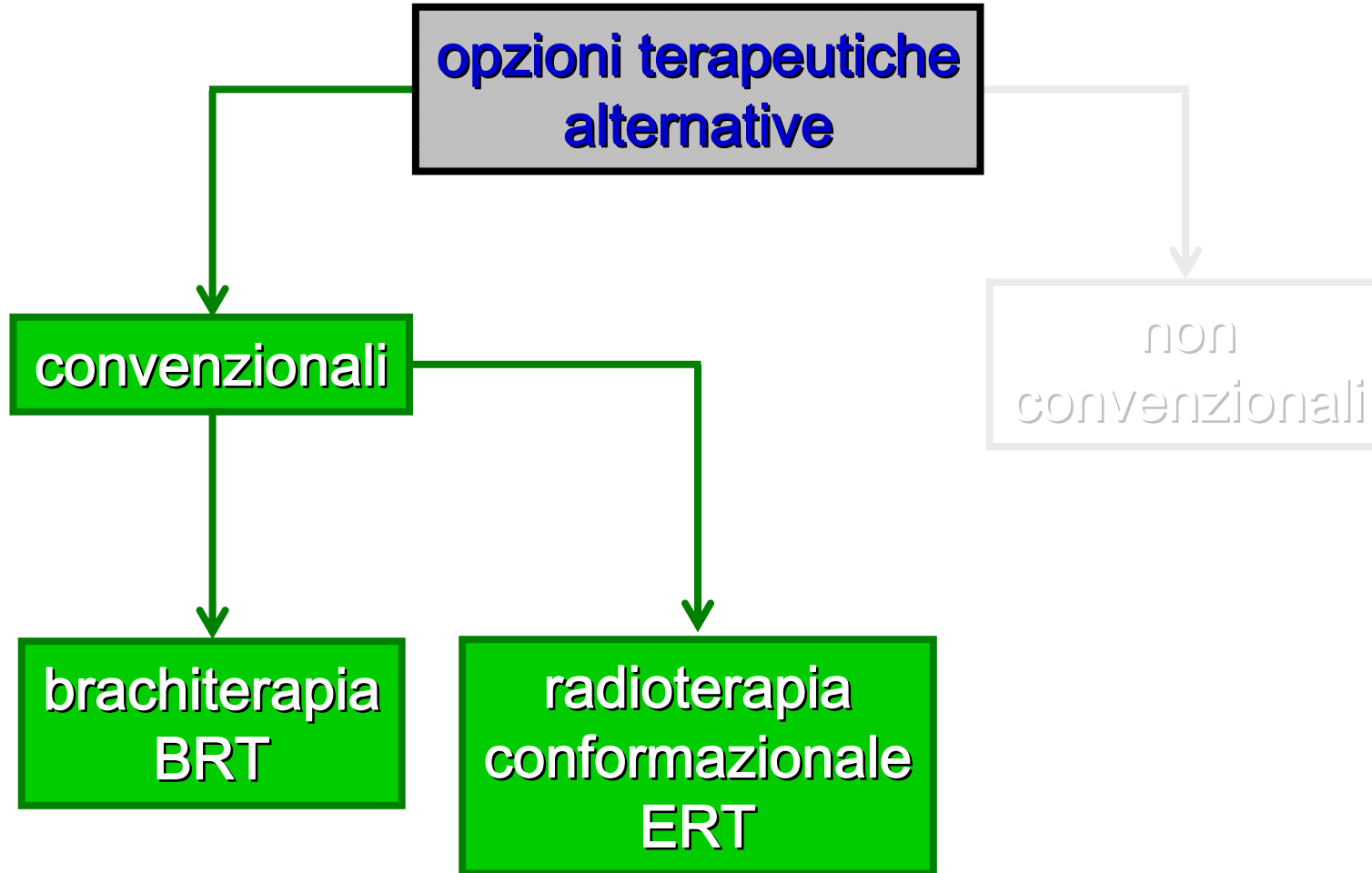


The risk of being diagnosed with prostate cancer is increasingly greater than the risk of dying of it. The optimal treatment strategy for a patient with prostate cancer should provide long-term disease control with minimal treatment-related morbidity and maximal preservation of quality of life.

Marc Zerbib, Michael J. Zelefsky, Celestia S. Higano, and Peter R. Carroll

UROLOGY 72 (Suppl 6A): 25–35, 2008.





Carcinoma della prostata - . . . *non solo chirurgia.*



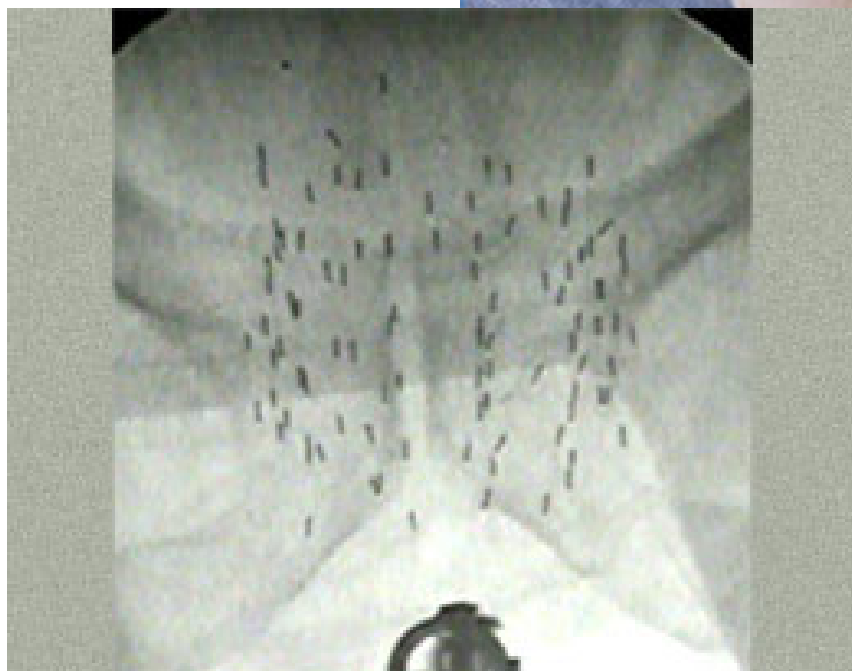
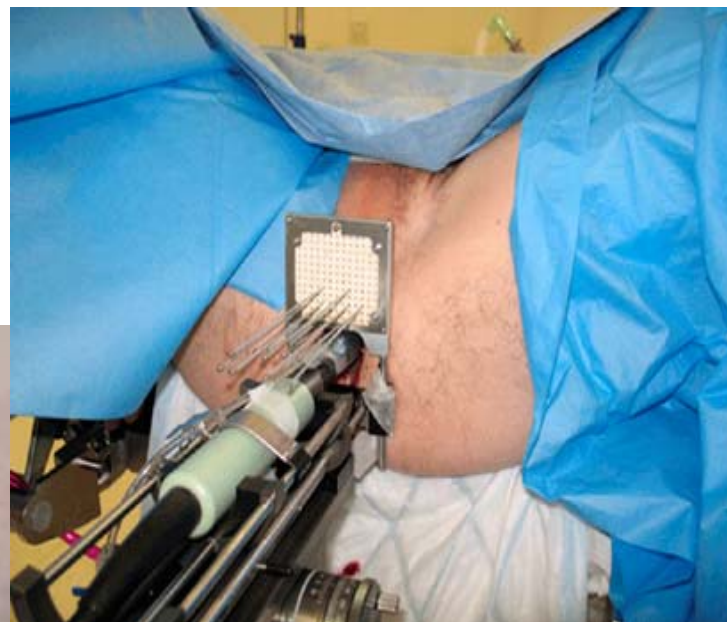
FONDAZIONE IRCCS
ISTITUTO NAZIONALE
DEI TUMORI



DGRAMIA PROSTATA



BRT *LDR o HDR*



Carcinoma della prostata - . . . *non solo chirurgia.*



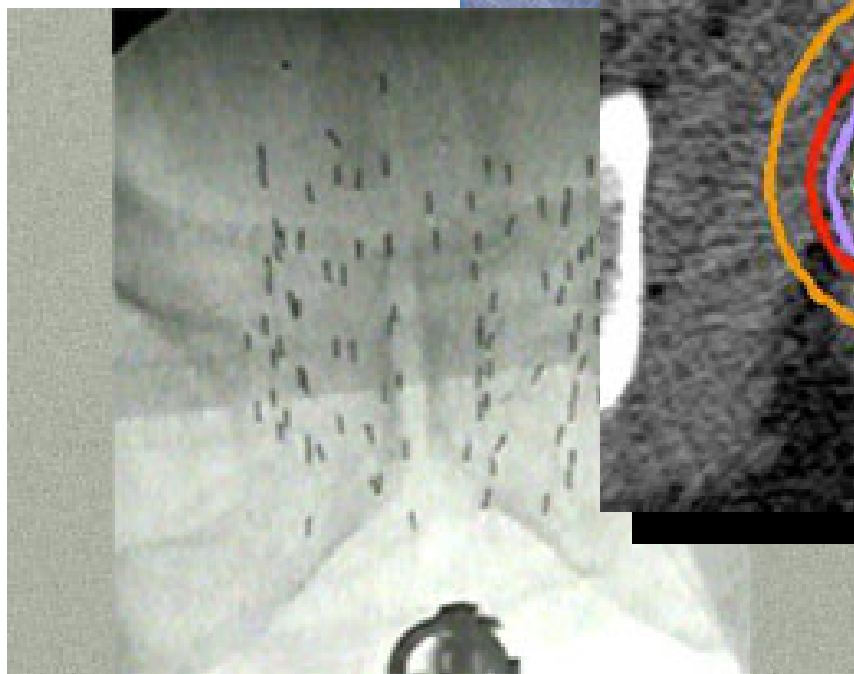
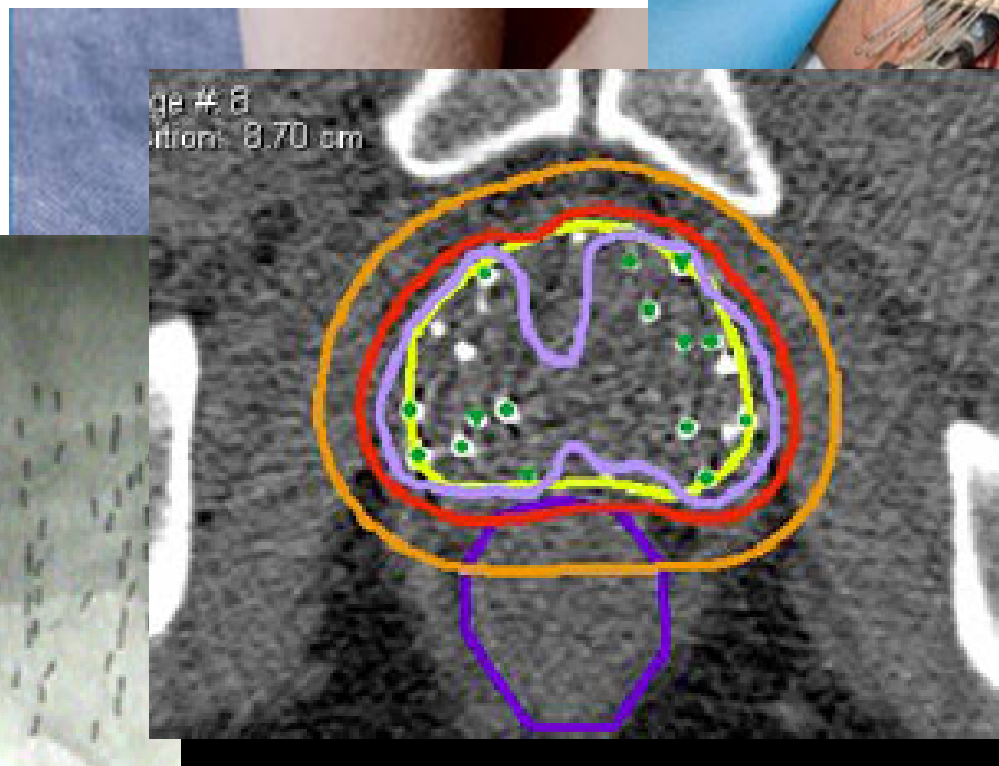
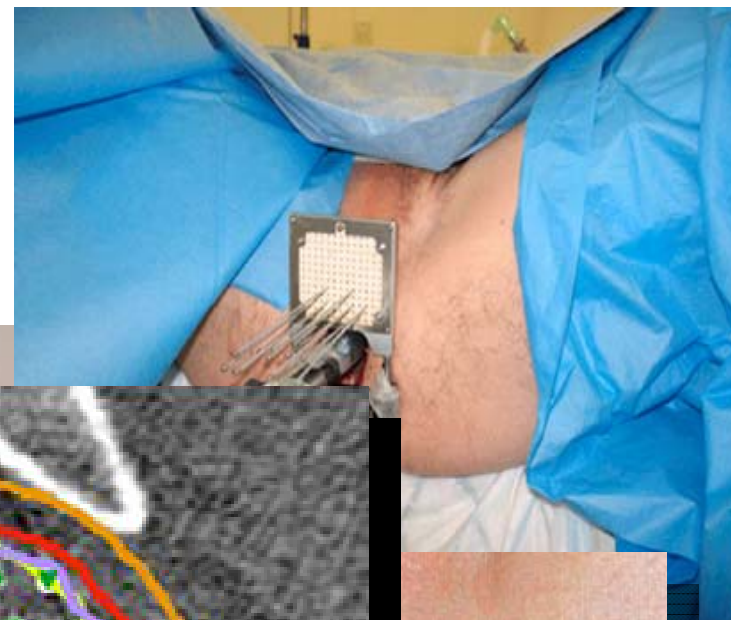
FONDAZIONE IRCCS
ISTITUTO NAZIONALE
DEI TUMORI



DI GRAMMA PROSTATA



BRT *LDR o HDR*





BRT (*LDR o HDR*)

Vantaggi

- Ottimo controllo locale (82 – 98%)
- Buona conformazione della dose al bersaglio
- Possibilità di dosimetria in tempo reale (HDR)
- Basso rischio di incontinenza urinaria (< 1%)
- Basso rischio di incontinenza fecale (< 1%)
- Possibilità di recupero del deficit erettile (50 – 60%)
- Costi relativamente contenuti



BRT (*LDR o HDR*)

Vantaggi

- Ottimo controllo locale
- Buona conformazione
- Possibilità di dosimetria
- Basso rischio di incontinenza
- Basso rischio di incontinenza
- Possibilità di recupero
- Costi relativamente contenuti

Svantaggi

- Valutazione anestesologica
- Volume ghiandolare < 50 cc
- Curva di apprendimento
- Rischio di ritenzione acuta (5 – 13%)
- Rischio di tossicità urinaria \geq G2 (1-15%)
- Rischio di proctite emorragica \geq G2 (3-10 %)
- Elevata morbidity in caso di ritrattamento



BRT (*LDR o HDR*)

Vantaggi

- Ottimo controllo locale
- Buona conformazione
- Possibilità di dosimetria
- Basso rischio di incontinenza
- Basso rischio di incontinenza
- Possibilità di recupero
- Costi relativamente contenuti

Svantaggi

- Valutazione anestesologica
- Volume ghiandolare < 50 cc
- **Curva di apprendimento**
- Rischio di ritenzione acuta (5 – 13%)
- Rischio di tossicità urinaria \geq G2 (1-15%)
- Rischio di proctite emorragica \geq G2 (3-10 %)
- **Elevata morbidità in caso di ritrattamento**

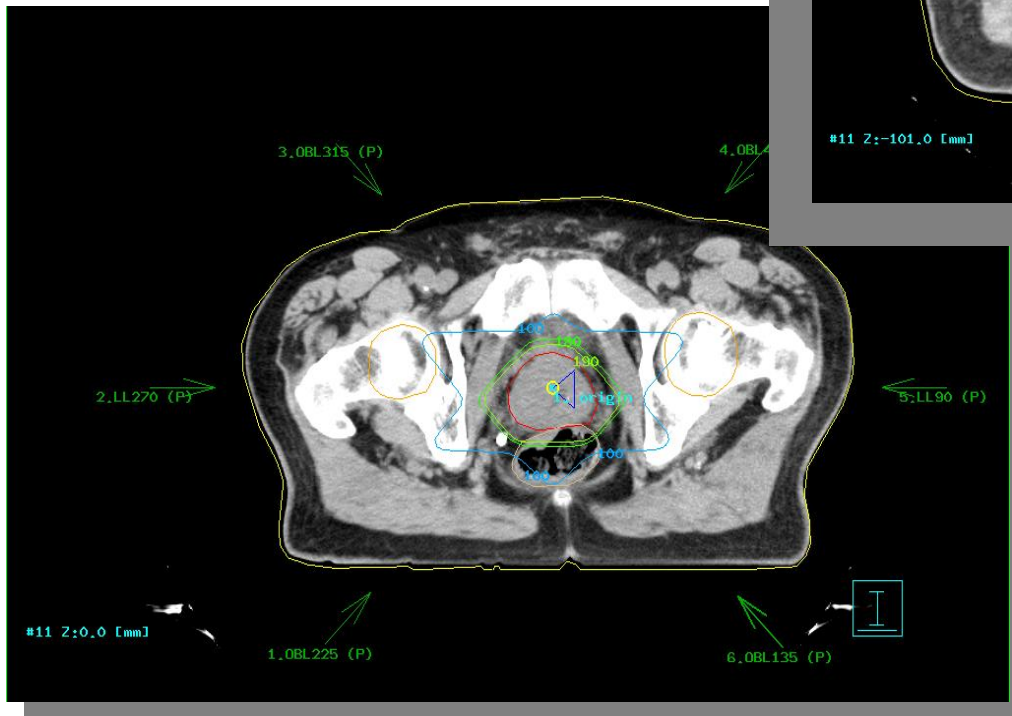
Carcinoma della prostata - . . . non solo chirurgia.



BRT (LDR o HDR)



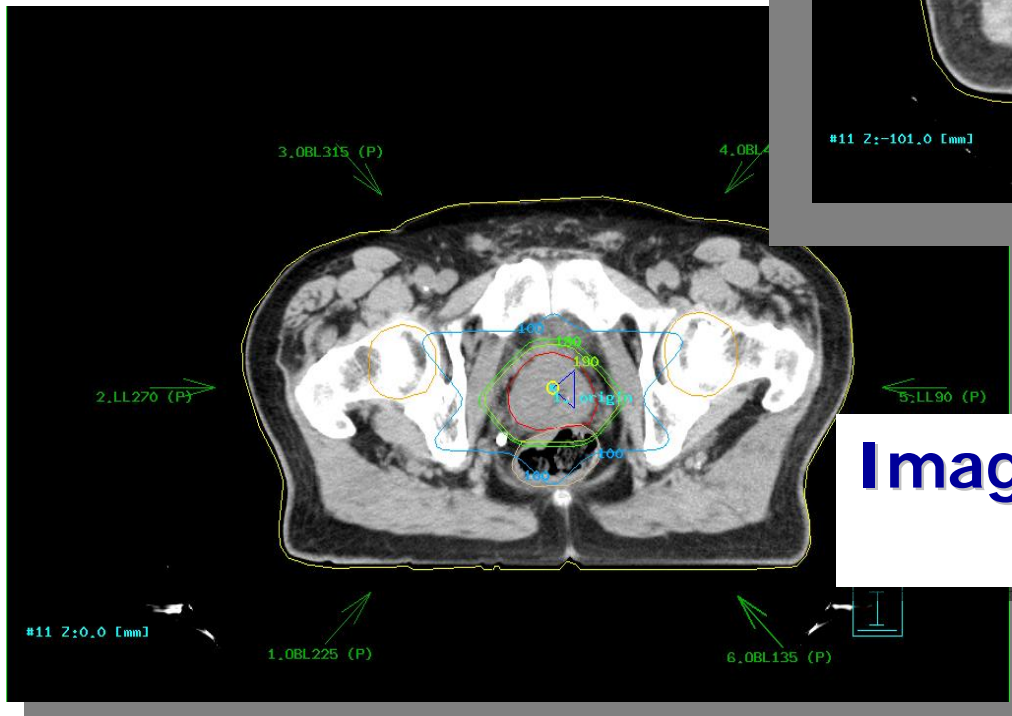
ERT (3D-CRT, IMRT)



BRT (*LDR o HDR*)



ERT (*3D-CRT, IMRT*)



**Image Guided Radiotherapy
IGRT**

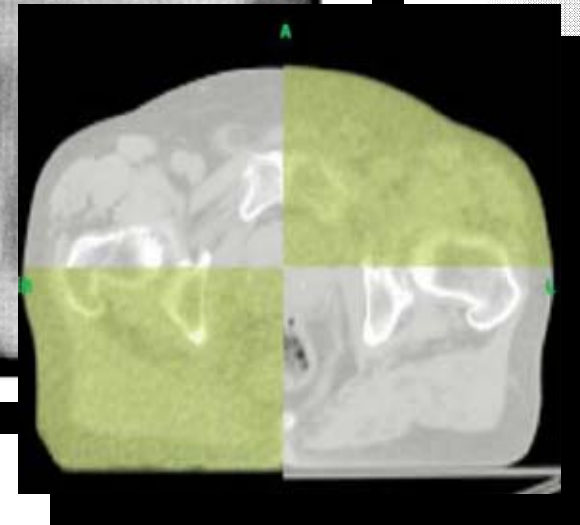
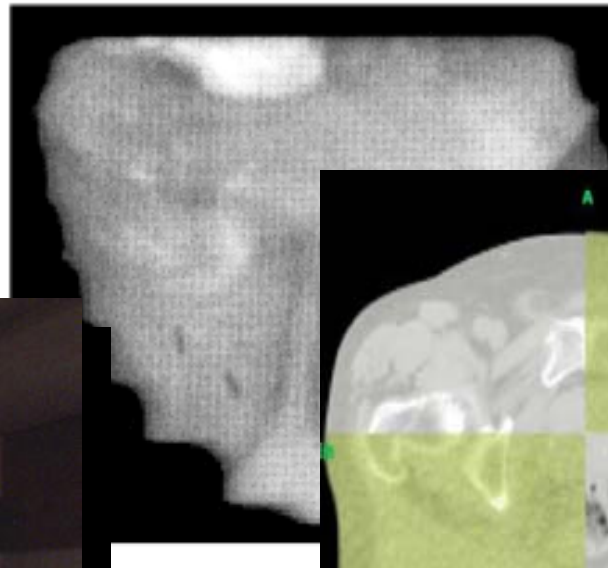
Carcinoma della prostata - . . . *non solo chirurgia.*



FONDAZIONE IRCCS
ISTITUTO NAZIONALE
DEI TUMORI



DGRAMIA PROSTATA



**Image Guided Radiotherapy
IGRT**

BRT (*LDR o HDR*)



ERT (*3D-CRT, IMRT*)

Vantaggi

- Ottimo controllo locale (> 85% se dose > 75 Gy)
- Basso rischio di incontinenza urinaria (< 1%)
- Basso rischio di incontinenza fecale (< 1%)
- Possibilità di recupero del deficit erettile (50 – 70%)
- Non necessita di degenza

BRT (*LDR o HDR*)



ERT (*3D*)

Svantaggi

- tecnologia sofisticata e costosa
- prolungata occupazione della risorsa (2 mesi)
- rischio di proctite emorragica \geq G2 (3-15%)
- rischio di tossicità urinaria \geq G2 (2-15%)
- rischio di neoplasia radioindotta (?)
- elevata morbidity in caso di ritrattamento

Vantaggi

- Ottimo controllo locale
- Basso rischio di incontinenza
- Basso rischio di impotenza
- Possibilità di recupero sessuale
- Non necessita di degenza

BRT (*LDR o HDR*)



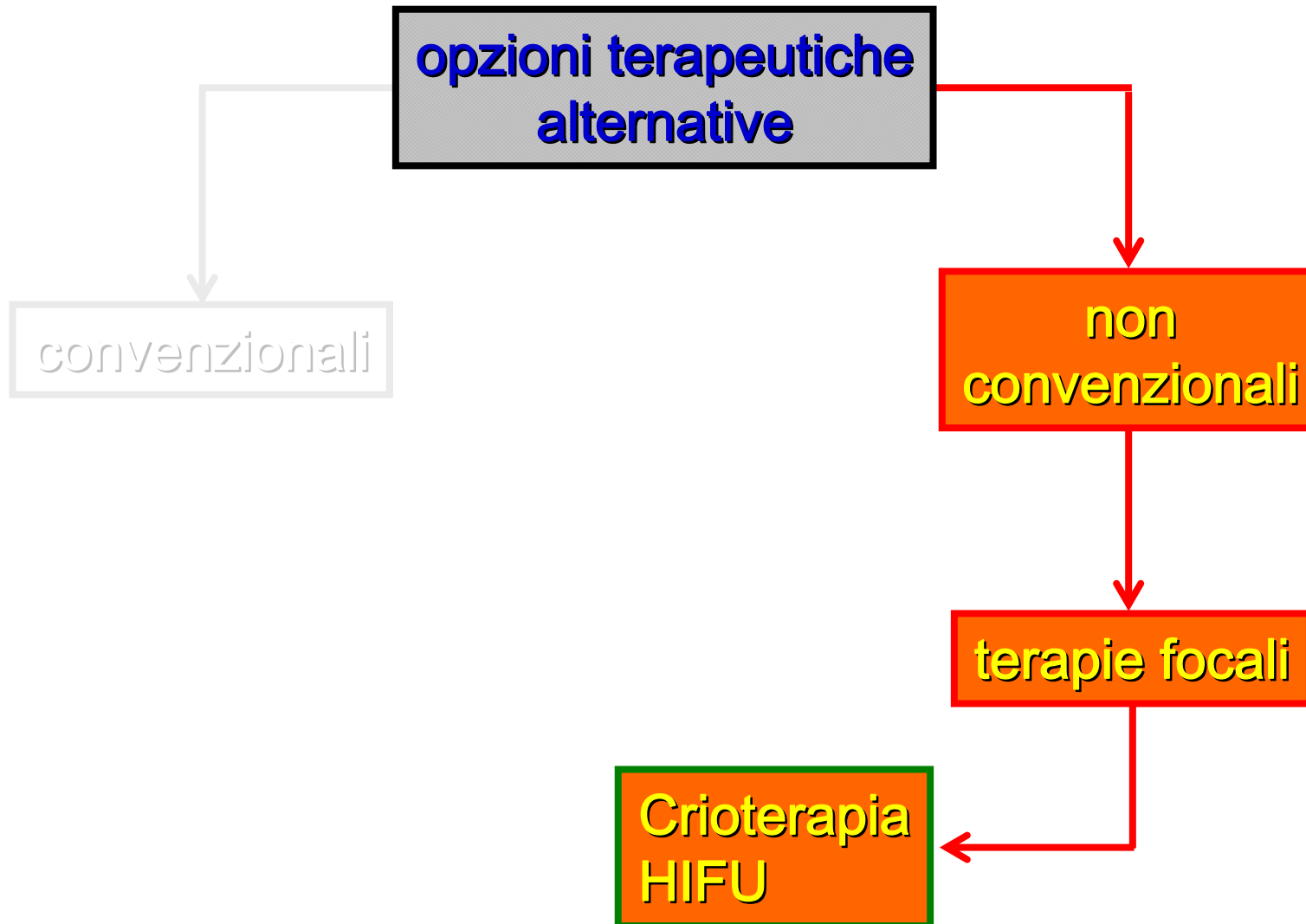
ERT (*3D*)

Svantaggi

- tecnologia sofisticata e costosa
- **prolungata occupazione della risorsa** (2 mesi)
- rischio di proctite emorragica \geq G2 (3-15%)
- rischio di tossicità urinaria \geq G2 (2-15%)
- rischio di neoplasia radioindotta (?)
- **elevata morbidity in caso di ritrattamento**

Vantaggi

- Ottimo controllo locale
- Basso rischio di incontinenza
- Basso rischio di impotenza
- Possibilità di recupero della fertilità
- Non necessita di degenza

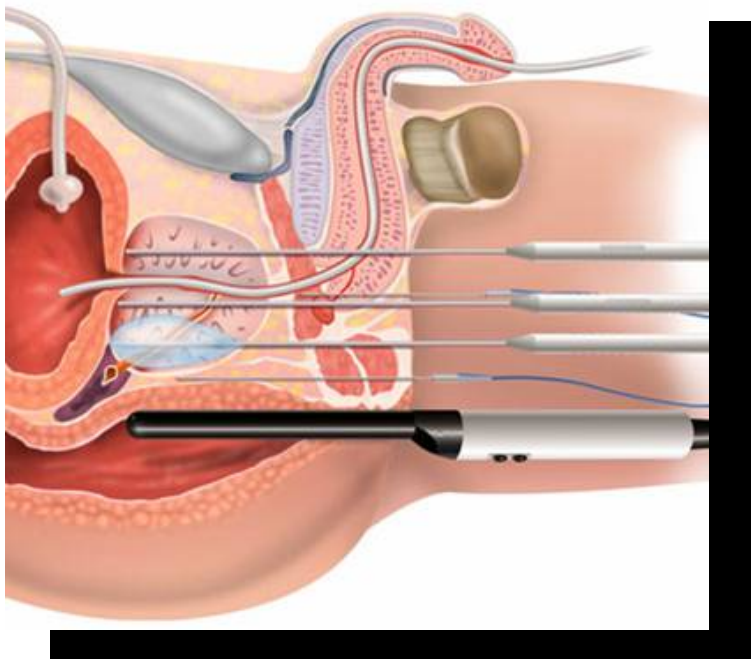


**opzioni terapeutiche
alternative**

**non
convenzionali**

terapie focali

**Crioterapia
HIFU**

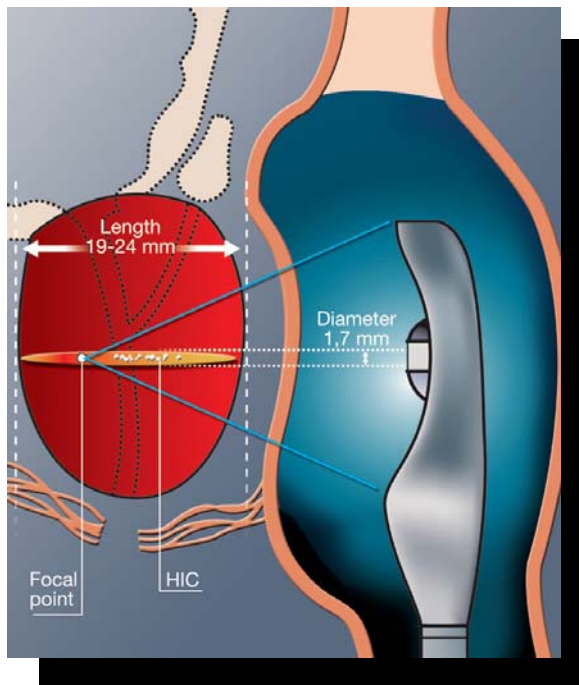


**opzioni terapeutiche
alternative**

**non
convenzionali**

terapie focali

**Crioterapia
HIFU**



opzioni terapeutiche
alternative

non
convenzionali

terapie focali

Vantaggi

- Buona conformazione della dose al bersaglio
- Scarsa invasività
- Scarsa morbidità (*attesa*)
- Possibilità di reiterazione
- Non necessitano di degenza
- Costi contenuti

**opzioni terapeutiche
alternative**

**non
convenzionali**

terapie focali

Vantaggi

- Buona conformazione della dose al bersaglio
- Scarsa invasività
- Scarsa morbidità (*attesa*)
- Possibilità di reiterazione
- Non necessitano di degenza
- Costi contenuti

Svantaggi

- indisponibilità di dati significativi sull'effetto terapeutico a lungo termine

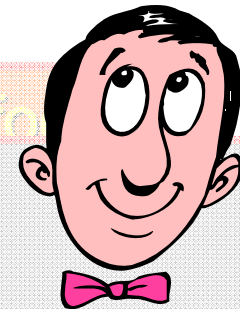


opzioni terapeutiche
alternative

non
convenzionali

... grazie !

terapie fo



Svantaggi

- indisponibilità di dati significativi sull'effetto terapeutico a lungo termine